

# Welkom



Kennismaking en voorlichting mavo 4

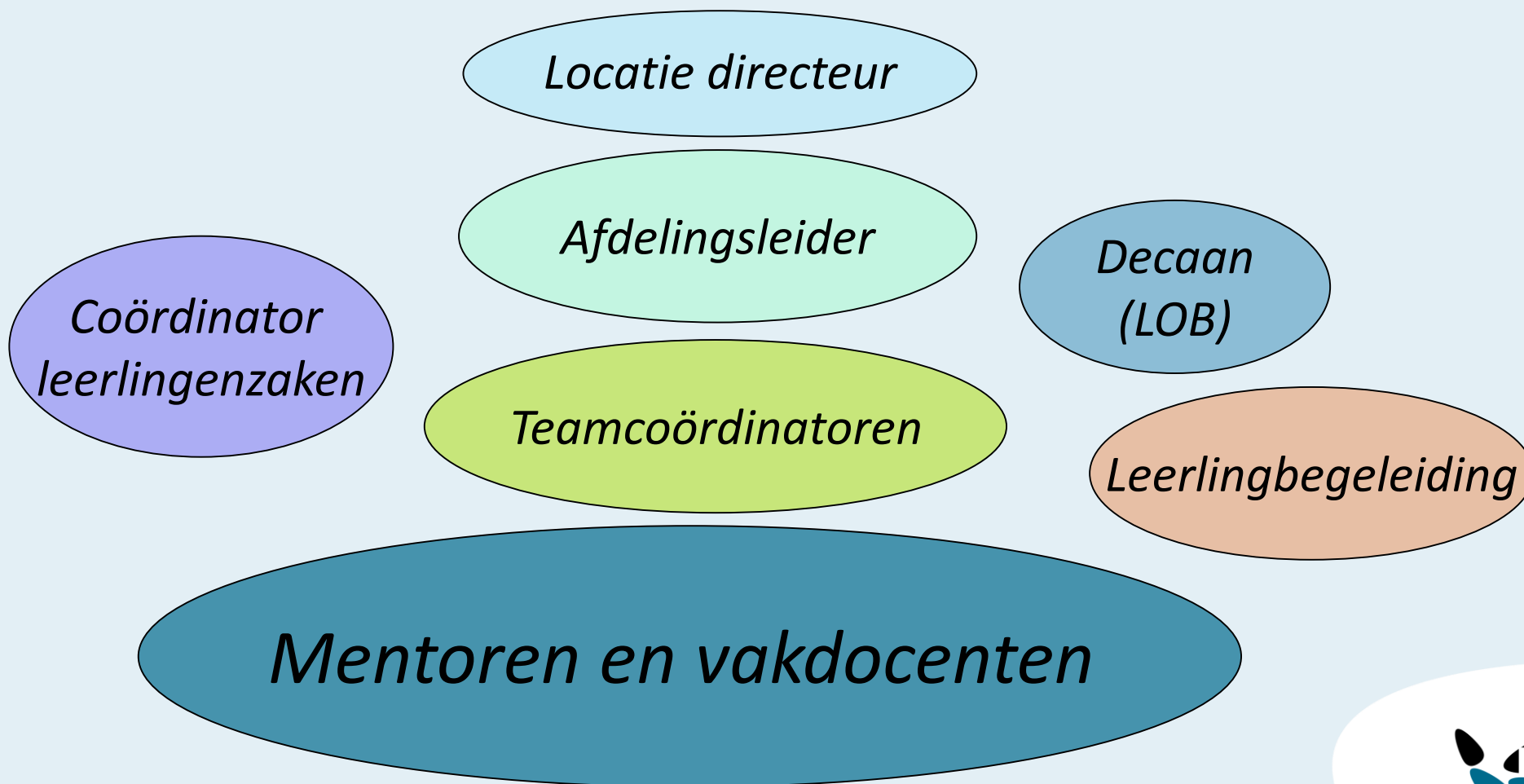
# Programma

- Algemene informatie
- Informatie over decanaat
- Met de mentor in de klas voor verdere informatie en gelegenheid tot vragen stellen





# Structuur



# Examen

## 1. Schoolexamen:

- proefwerken
- mondeling
- werkstukken
- Profielwerkstuk

## 2. Centraal Schriftelijk (Praktijk) Examen (GL – D&P)

## 3. Rekentoets *(bij geen wiskunde)*

# Mavo GL of TL?

Praktijkvak in de mavo = D&P

Overige vakken zijn theorievakken (incl. mu, hv & tek)



*Voorbeelden:*

1. Ned, Eng, Wis, Nask, Bio, Ges, D&P = TL

2. Ned, Eng, Wis, Nask, Bio, Ges, D&P = GL

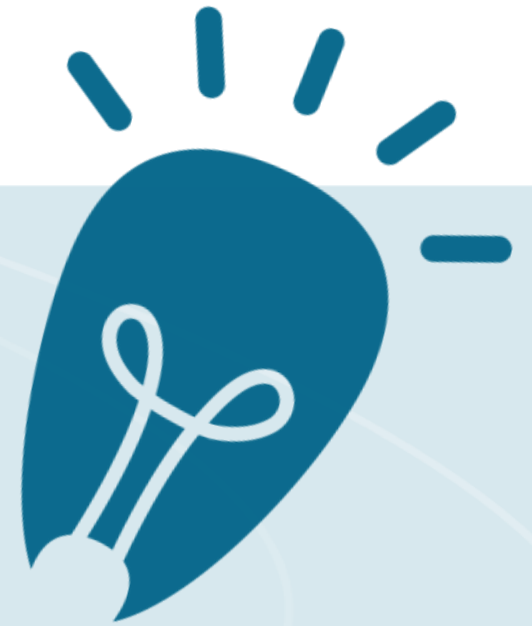
3. Ned, Eng, Wis, Nask, Bio, Ges, D&P = TL

Niveau  
3 of 4

$$\frac{\text{Schoolexamen} + \text{CSE/CSPE}}{2} = \text{eindcijfer}$$

1. Gemiddelde cijfer van het eindexamen moet 5,5 of hoger zijn - Nederlands minstens een 5,0!
2. Rekentoets (*geen wiskunde in pakket*)

# MAVO extra info/ondersteuning



- HuisWerkCafé mavo
- Studiebegeleidinglessen (Ned, wisk, Eng en rekenen)
- PIM uur dinsdagmiddag  
*(proefwerk inhaal moment, afspraak voor inhalen PTA worden vastgelegd = SE, niet nakomen is 1,0)*
- 2 toetsweken (eind jan.- begin feb. & april)

## Excursies mavo 4:

- *Amsterdam (alle vakken)*
- *Den Haag (maatschappijkunde en ges)*

# *Decanaat MAVO*





# LOB activiteiten klas 4

*LOB = Loopbaan Oriëntatie- en Begeleiding  
Ondersteunend programma = Intergrid*

- Start Hallo-mbo campagne (op school)
- Onderwijsbeurs Noord Zwolle (IJsselhallen) 6 en 7 oktober
- November – december – januari - maart
  - open dagen
  - meeloopdagen
- Reflectiegesprek
- PWS = Profiel werkstuk



# PTA van LOB

Programma van toetsing en afsluiting VMBO  
Schooljaar 2022-2024

**Loopbaan Oriëntatie Begeleiding** **Mavo leerjaar 3 en 4**

toets	leerstofomschrijving	eindtermen	Inhoud	toetsing in periode	score	resultaat
<b>3<sup>e</sup> leerjaar</b>						
A	Reflectiegesprek 5	Kern C.1, C.2	Loopbaandossier en presentatie	November 2022	O/WG	
B	Reflectiegesprek 6	Kern C.1, C.2	Loopbaandossier en presentatie	April 2023	O/WG	
C	Kwaliteitsreflectie Ontdek je talent	Kern C.1.2	Bewijsmateriaal, bevat: Persoonstypetest Intergr. opdrachten	Gehele leerjaar	O/WG	
D	Motievenreflectie Ontdek je passie	Kern C.1.1	Bewijsmateriaal, bevat: Intergr. opdrachten	Gehele leerjaar	O/WG	
E	Werkexploratie Ontdek je werkplek	Kern C.1.3	Bewijsmateriaal, bevat: verslag arbeidsoriëntatie Intergr. opdrachten	Gehele leerjaar	O/WG	
F	Loopbaansturing Zelf aan zet	Kern C.1.4	Bewijsmateriaal, bevat: Arbeidsmarktonderzoek Verslag lesmbo activiteiten Intergr. opdrachten	Gehele leerjaar	O/WG	
G	Netwerken In gesprek met	Kern C.1.5	Bewijsmateriaal, bevat: Intergr. opdrachten	Gehele leerjaar	O/WG	
<b>4<sup>e</sup> leerjaar</b>						
H	Reflectiegesprek 7	Kern C1, C2	Loopbaandossier en presentatie	November 2022	O/WG	
I	Kwaliteitsreflectie Ontdek je talent	Kern C.1.2	Bewijsmateriaal, bevat: Competentietest Intergr. opdrachten	Gehele leerjaar	O/WG	
J	Motievenreflectie Ontdek je passie	Kern C.1.1	Bewijsmateriaal, bevat: Profielwerkstuk (PWS) Intergr. opdrachten	Gehele leerjaar	O/WG	
K	Werkexploratie Ontdek je werkplek	Kern C.1.3	Bewijsmateriaal, bevat minimaal: Ontdekken werkvelden Intergr.	Gehele leerjaar	O/WG	
L	Loopbaansturing Zelf aan zet	Kern C.1.4	Bewijsmateriaal, bevat minimaal: Verslag Studiekeuze-event mbo Verslag speeddate mbo Ezzoek open dag Vernieuwings 2x Intergr. opdrachten	Gehele leerjaar	O/WG	
M	Netwerken In gesprek met	Kern C.1.5	Bewijsmateriaal, bevat minimaal: Opdracht mijn netwerk Intergr. opdrachten	Gehele leerjaar	O/WG	
Totaal						
delen door						n.v.t.
eindsijfer						
schodexamen						

**Reflectiegesprek**  
(oktober en april)

**Kwaliteitsreflectie**  
(wat kan ik?)

**Motievenreflectie**  
(wat wil ik?)

**Werkexploratie**  
(waar kan ik dat doen?)  
**Arbeidsoriëntatie**

**Loopbaansturing**  
(Hoe kan ik dat doen?)

**Netwerken**  
(Wie kan mij daarbij helpen?)

# PTA van PWS

Programma van toetsing en afsluiting  
Schooljaar 2022-2024

VMBO

## Profielwerkstuk (PWS)

## mavo leerjaar 4

toets	leerstofomschrijving	eindtermen	Inhoud	toetsing in periode	score	resultaat
<b>4<sup>e</sup> leerjaar</b>						
A	Onderwerp & onderzoeksvraag	NE/k2/k3/k5 k6/k7v1/v2/ v3	Vaststellen onderwerp & onderzoeksvraag. Hoofd- en deelvragen	November 2023	V/G	
B	Plan van aanpak/ werkplan	NE/k2/k3/k5 k6/k7v1/v2/ v3	beschrijving/uitwerking hoe je te werk gaat om antwoord te vinden op je onderzoeksvraag	November 2023	V/G	
C	Interview/enquête/film/ vlog/beeldmateriaal/ moodboard	NE/k2/k3/k5 k6/k7v1/v2/ v3	Met behulp van externen antwoord vinden op je onderzoeksvraag = verwerven	Januari 2024	V/G	
D	Uitwerking deelvragen	NE/k2/k3/k5 k6/k7v1/v2/ v3	Verwerken verkregen informatie	Januari 2024	V/G	
E	Conclusie & evaluatie (volledig profielwerkstuk)	NE/k2/k3/k5 k6/k7v1/v2/ v3	Samenvatting/wat heeft het je opgeleverd/conclusie onderzoek <b>herkansbaar*</b>	Februari 2024	V/G	
F	Presentatie PWS	NE/k2/k3/k5 v1/v2/v3	Het onderzoek delen met derden <b>herkansbaar*</b>	Maart 2024	V/G	
Totaal						
delen door						n.v.t.
eindcijfer schoolexamen						

\*PTA E is herkansbaar tot uiterlijk 14 dagen na 1 maart 2024.

\*PTA F is één keer herkansbaar; leerlingen moeten hiervoor ook een herkansingsformulier inleveren met handtekening van ouders. Mocht het na die tijd nog onvoldoende zijn; kan de leerling zich wenden tot de voorzitter van de examencommissie.

**Let op:** bij eindtermen staat Nederlands expliciet genoemd, maar eindterm NE/v1 staat bij elk vak in de eindtermen genoemd en kan worden teruggevonden als **'verwerven, verwerken en verstrekken van informatie'**. Deze eindterm houdt in dat: "de kandidaat kan zelfstandig informatie verwerven, verwerken en verstrekken in het kader van het profielwerkstuk."

- *onderzoek / onderzoeksvraag passend bij het gekozen profiel*
- *november – februari*
- *presentatieavond*

**\*PTA E is herkansbaar tot uiterlijk 14 dagen na 1 maart 2024 (= volledige PWS)**

**\*PTA F is één keer herkansbaar; = presentatie**



## HANDLEIDING PROFIELWERKSTUK

2023-2024 mavo 4

# Aanmelden MBO en HAVO

Voor 1 feb

beroepen,

salief

Voor

**ALTIJD**

dingen

**voor 1 april!**

Aanme

itaal (kopie)

g naar de decaan)

Aanme

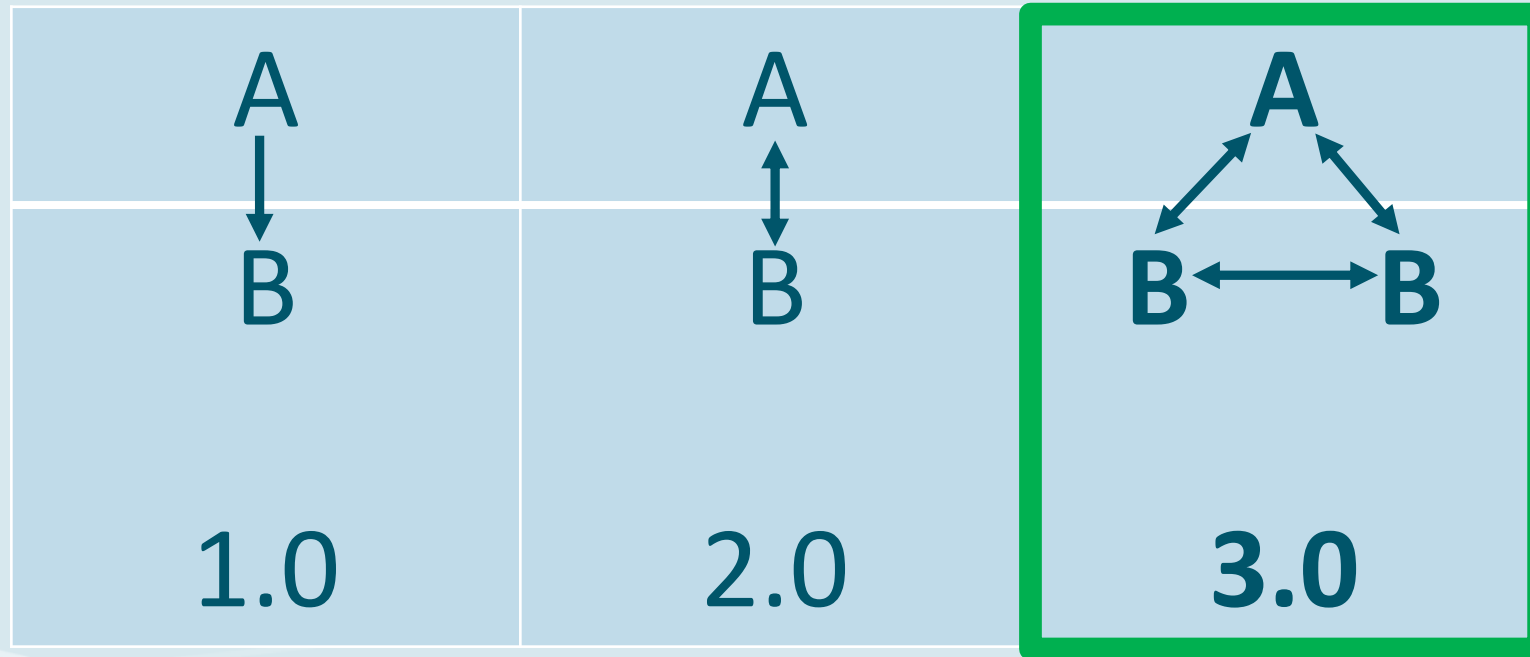
decaan

# Contact



brw@dr.nassaucollege.nl  
of  
0592-333160

# Samenwerken is de sleutel!





Onze deur staat altijd open!

# Mentoren klas 4 mavo

**Mariëlle Beekhuizen**

**4A**

**Christiaan van Unen**

**4B**

**Esra Baykus**

**4C**

**Marnix Mulder**

**4D**

**Therèse Prins**

**4E**

