



Meldcode huiselijk geweld en kindermishandeling

Assen, 16 april 2019

Versie 1.1

Anja Janssen / Judith Bordewijk

Inhoud

1	MELDCODE HUISELIJK GEWELD EN KINDERMISHANDELING	3
2	DE MELDCODE IN VIJF STAPPEN	3
3	AFWEGINGSVRAGEN (STAPPEN 4 EN 5)	4
4	CONTACTPERSONEN	5

1 Meldcode huiselijk geweld en kindermishandeling

Het Dr. Nassau College is verantwoordelijk voor een goede kwaliteit van het onderwijs en het welbevinden van zijn leerlingen. De school verwacht van medewerkers dat zij in alle contacten met de leerlingen attent zijn op signalen die kunnen duiden op huiselijk geweld of kindermishandeling en dat zij effectief reageren op deze signalen. Deze meldcode legt vast welke stappen medewerkers van het Dr. Nassau College moeten nemen bij signalen van huiselijk geweld of kindermishandeling.

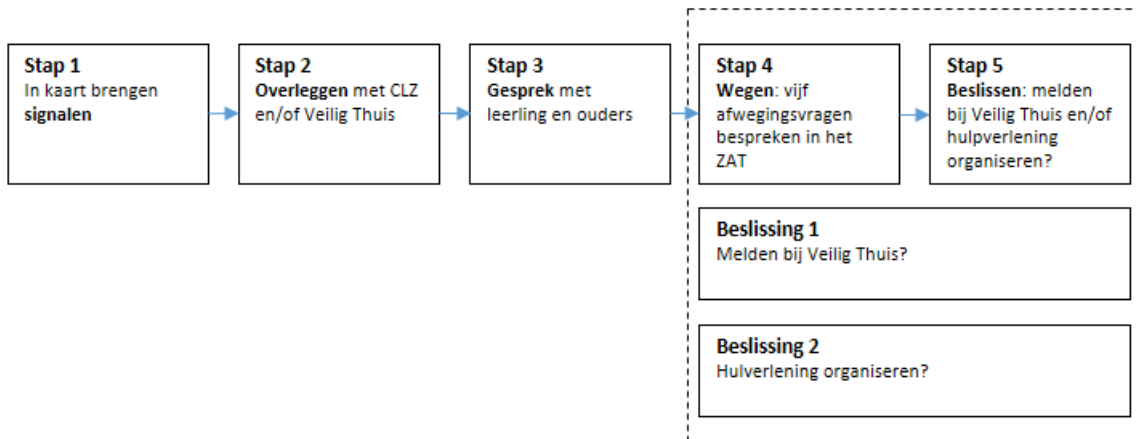
Onder huiselijk geweld wordt verstaan: (dreigen met) geweld, op enigerlei locatie, door iemand uit de huiselijke kring, waarbij onder geweld wordt verstaan: de fysieke, seksuele of psychische aantasting van de persoonlijke integriteit van het slachtoffer, daaronder ook inbegrepen ouderenmishandeling en eer gerelateerd geweld. Tot de huiselijke kring van het slachtoffer behoren: (ex) partners, gezinsleden, familieleden en huisgenoten.

Onder kindermishandeling wordt verstaan: iedere vorm van een voor een minderjarige bedreigende of gewelddadige interactie van fysieke of seksuele aard, die de ouders of andere personen ten opzichte van wie de minderjarige in een relatie van afhankelijkheid of onvrijheid staat, actief of passief opdringen, waardoor ernstige schade wordt berokkend, of dreigt te worden berokkend aan de minderjarige in de vorm van fysiek op psychisch letsel, daaronder ook begrepen eer gerelateerd geweld en vrouwelijke genitale verminking.

2 De meldcode in vijf stappen

Wanneer er een vermoeden is van huiselijk geweld of kindermishandeling wordt onder leiding van de aandachtsfunctionarissen (CLZ's/zorgcoördinatoren) een aantal stappen gezet. Iedere stap kan leiden tot een vervolgstap.

Schema 2.1 Vijf stappen meldcode huiselijk geweld en kindermishandeling

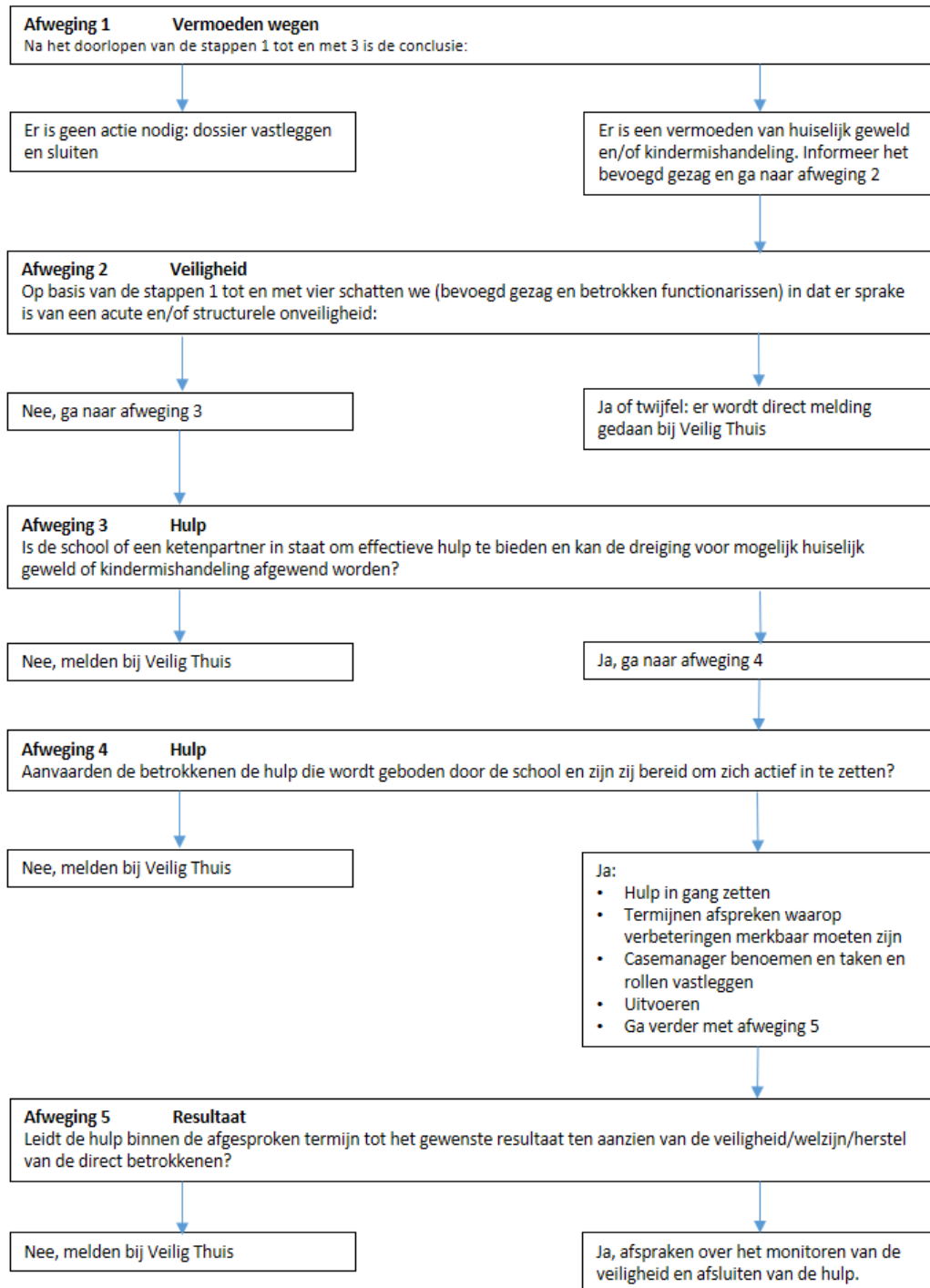


Bron: Afwegingskader meldcode onderwijs en leerplicht

3 Afwegingsvragen (stappen 4 en 5)

Na het doorlopen van de eerste drie stappen worden in stap vier en vijf een aantal vragen gesteld. De vragen worden in het schema hierna uitgewerkt.

Schema 3.1 Vijf afwegingsvragen en beslissingen in de stappen vier en vijf



4 Contactpersonen

Zorgcoördinatoren Dr. Nassau College

Locatie	Naam	Contactgegevens	Aanwezig
Quintus	A. Janssen	ina@dr.nassaucollege.nl	ma, di, do, vr
Penta	Marjan Fredriks	frm@dr.nassaucollege.nl	ma, di, do, vr
Beilen	Eline de Jong		
Aa en Hunze	Monica Jansen	jns@dr.nassaucollege.nl	ma, di, wo, do, vr
Norg	Iona van der Linden	lin@dr.nassaucollege.nl 06-12604438	ma, di, do, vr
ISK	Evelien Hoekstra	hev@dr.nassaucollege.nl 0592-333176, intern 3813	ma, di, wo, do

Externe functionarissen

Naam	Functie	Contactgegevens	Aanwezig
S. Jutte	Jeugdmaatschappelijk werk	s.jutte@vaartwelzijn.nl	ma, di, wo, do, vr